



## SYSTEMÜBERSICHT



- 1** Stützwinkel
- 2** Dachhaken
- 3** Multikopf
- 4** Soloprofil
- 5** Modulklemme

**OnTour**  
Solar

### **S** Solo-Start-Kit für ein Modul

- 5 x Dachhaken, 8 mm, vz.
- 5 x Stützwinkel
- 10 x Torx-Tellerkopfschraube 8x120
- 5 x Multikopf
- 2 x Solo-Trageprofile 1,07m
- 4 x Modulendklemme
- 4 x Endkappe
- 1 x Kabelclip
- 1 x Karton 1.090 x 135 x 90 mm<sup>3</sup>

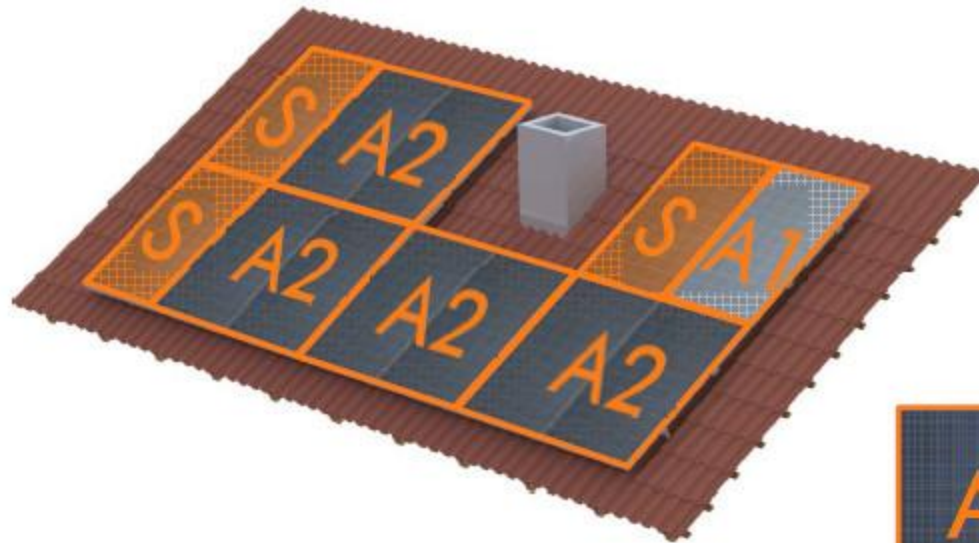
### **A1** Solo-Anbau-Kit für ein Modul

- 2 x Dachhaken, 8 mm, vz.
- 2 x Stützwinkel
- 4 x Torx-Tellerkopfschraube 8x120
- 2 x Multikopf
- 2 x Solo-Trageprofile 1,02m
- 2 x Profil-Clickverbinder
- 2 x Modulendklemme
- 1 x Kabelclip
- 1 x Karton 1.090 x 135 x 90 mm<sup>3</sup>

### **A2** Solo-Anbau-Kit für zwei Module

- 2 x Dachhaken, 8 mm, vz.
- 2 x Stützwinkel
- 4 x Torx-Tellerkopfschraube 8x120
- 2 x Multikopf
- 2 x Solo-Trageprofile 2,04m
- 2 x Profil-Clickverbinder
- 4 x Modulendklemme
- 2 x Kabelclip
- 1 x Karton 2.100 x 135 x 90 mm<sup>3</sup>

## So einfach geht`s: 1. Anlage planen



3 verschiedene Bausätze:



**Solo-Start-Kit**

- Für ein Modul



**Solo-Anbau-Kit**

- Für ein Modul



**Solo-Anbau-Kit**

- Für zwei Module

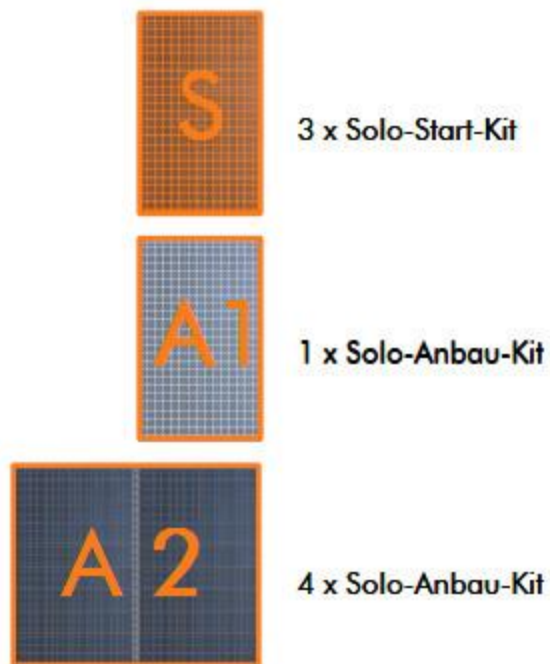
Beispiel: Montagesystem für 3 kWp Photovoltaikanlage 12 Solarmodule à 250 Wp

*mit allgemeiner  
bauaufsichtlicher  
Zulassung*



## So einfach geht`s: 2. Stückliste erstellen

---



Beispiel: Montagesystem für 3 kWp Photovoltaikanlage 12 Solarmodule à 250 Wp

So einfach geht`s:  
3. Logistik organisieren

---



Beispiel: Montagesystem für 3 kWp Photovoltaikanlage 12 Solarmodule á 250 Wp

## Einsatzbereiche und Vorteile

---

Einsatzbereiche	Logistik-Vorteile	Handling-Vorteile
<ul style="list-style-type: none"><li>▪ Einfamilienhäuser (Ziegeldach)</li><li>▪ 6" Photovoltaikmodule</li><li>▪ Optimiert für das Bausatzgeschäft</li></ul>	<ul style="list-style-type: none"><li>▪ Reduzierung von Kommissionierungsaufwand und -fehlern</li><li>▪ LKW-Entladung über Hebebühne</li><li>▪ Einfacher Transport zum Kunden (kein Langgut)</li></ul>	<ul style="list-style-type: none"><li>▪ Kein Profilschnitt notwendig</li><li>▪ Einfaches Handling (Kurzlängen)</li><li>▪ Individuelle Anpassung möglich „Spontan-Dachfenster“</li></ul>



Lange Hart 9 64673 Zwingenberg

T.: +49 (0) 6251 985 43 80 | F: +49 (0) 6251 985 43 81

[info@ontour-solar.de](mailto:info@ontour-solar.de) | [www.ontour-solar.de](http://www.ontour-solar.de)